

新電力へ切替を!!

複数営業所があれば削減額大!!
テナントも一部切替可能!!

※請求書発行元が電力会社の場合 業務用低圧が対象です。



✓ 電気料金ダウン

✓ 投資不要

✓ リスクなし

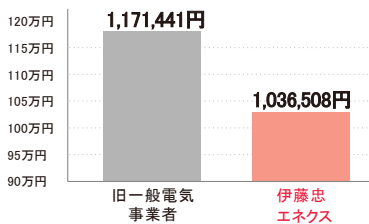
✓ 手続きカンタン

【事例1】

1営業所/某販売業者様

年間約 **13**万円

削減!!

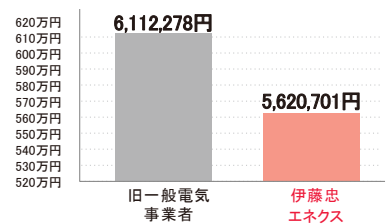


【事例2】

6営業所/某販売業者様

年間約 **49**万円

削減!!



※事例は年間の削減額となります(電気の使用状況によって、削減額は異なります。)*再生可能エネルギー発電促進賦課金、燃料費調整額は除いております。

💡 電力自由化により、既存電力会社以外の
新電力からも電気を買うことが可能に!!

以下の電力会社の供給エリアの
お客様が対象

九州電力

※離島は除きます。
※その他エリアもご相談ください。

自由化後

株式会社九州エナジーが
ご紹介する新電力事業者

伊藤忠エネクス

電力は九州電力株式会社が供給いたします

POINT 1

電力は安定供給!!

電力は現状の送電線を使用して供給致します。

POINT 2

切替に対する投資は無し!!

電力切替とは契約窓口を切替するのみです。

💡 低圧で電力を受電されている法人の
お客さまが、ご案内の対象となります。

キュービクル



高圧

誠に申し訳ございません

高圧で受電されている
お客さまは、ご案内の
対象ではありません。

ご家庭で使用のお客さまは
対象外となります。

ご了承ください。

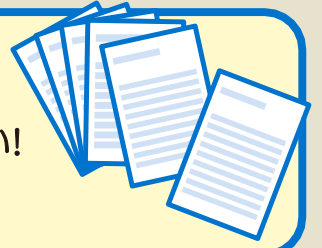
💡 手続きカンタン! ご契約までの流れ

STEP
1

電気料金明細書の提出

まずは直近一年分の電気料金の請求明細書をご用意下さい!
(1か月分でも試算可能*です)

※概算見積になります



STEP
2

お見積りの作成

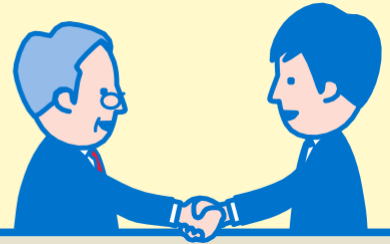
電気料金明細書をもとにお見積りいたします。
電気代削減のシミュレーションを無料で作成いたします。



STEP
3

契 約

お客様と伊藤忠エネクス(株)で電気需給契約を
締結いたします。



STEP
4

サービス開始

電力供給を開始いたします。
詳しくは営業担当までお問合せください。



※高圧のお客様対象外となります。

※ご家庭でご使用のお客様は「TERASELでんき」をご案内いたします。

お見積作成のご依頼(無料)等、お気軽にお問合せください。
(担当: 三浦 ・ 石川)

電力媒介事業者

 株式会社九州エナジー
KYUSYU ENERGY

〒870-0034

大分市都町3丁目1番1号大分センタービル8F

TEL 097-534-0468

FAX 097-536-4043