

店舗番号 00000



電気代が
おトク!

まずは簡単な料金シミュレーション

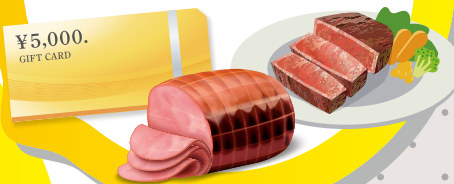
どれくらい
安くなる?



特典が
おトク!

期間限定

新規ご契約で、選べる豪華プレゼント!



TERASELでんきなら
いいコトたくさん!

さー!おとく

な
でんきで暮らしそう!

あなたの「すき」で
日々を明るく「照らせる」
でんきです。

電気も選べる時代です!



R
POINT

楽天ポイントが貯まる!
毎月の電気料金200円ごとに1ポイントの
楽天ポイントが貯まります!

※電気料金は、基本料金、最低料金または
最低月額料金及び電力量料金
(燃料費調整額、離島ユニバーサル
調整額を含みます)

ぱぱっと便利な
簡単お申込み!

検針票の写真をアップロードするだけで
簡単にお申込みが可能!

※くわしくは裏面掲載のお申込み
サイトをご覧ください。

くわしくは裏面へ

伊藤忠エネクスグループ | 株式会社エネクスライフサービス

TERASELでんき

対象となるお客さま

- 九州電力の従量電灯BまたはCをお使いのお客さま
- 九州電力の低圧電力をお使いでご使用量の比較的小さいお客さま
- その他、TERASELでんきシミュレーションで“おトク”が見込めるお客さま

TERASELでんきならこんなにいいコト!



新規ご契約特典

期間:2021年4月1日~10月31日

- 電気のご使用開始4ヶ月後を目安に発送いたします。
- 景表法に基づいて実施いたします。
- 特典は予告なく終了する場合がございます。
- 供給開始前にキャンセルとなった方は除きます。

期間中に新規ご契約のお客様に、下記の中から好きな賞品を1点プレゼント!

A



九州エナジー商品券 **5,000円分**

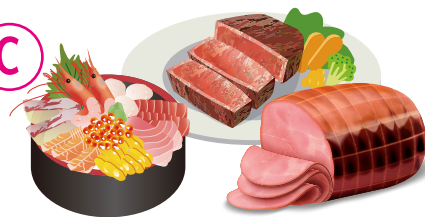
※燃料・すべてのカーライフ商品(洗車・車検・作業など)で対応可能。詳細はスタッフまでお尋ねください。

B



Amazonギフトカード **3,000円分**

C

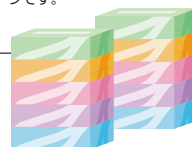


グルメギフト **3,000円相当**

※イラストはイメージです。

さらに!

SS店頭へ検針票をお持ちいただき、料金シミュレーションをしていただいたお客様に **BOXティッシュ10箱 プレゼント!**



九州電力との料金比較 年間換算すると!こんなにおトク!

契約種別	従量電灯B				従量電灯C	低圧電力
	1人暮らし	2人暮らし	3~4人暮らし	5人暮らし	店舗・事務所	
契約容量	20A	30A	40A	50A	10kVA	10kW
使用量	200kWh	300kWh	400kWh	500kWh	700kWh	900kWh
九州電力(年間)	82,333円	131,478円	181,637円	231,692円	342,651円	286,575円
TERASELでんき(年間)	78,190円	124,863円	172,505円	220,043円	322,018円	277,935円
年間想定おトク額	▲4,143円	▲6,615円	▲9,132円	▲11,649円	▲20,633円	▲8,640円

●年間おトク額は、総務省統計局「家計調査」1世帯(2人以上)当たりの月間購入数量・電気代2018年1月~12月のデータを基に当社が設定する独自の前提条件に基づいて試算するものです(4月の月間使用量を基に算出)。お客さまのご使用状況によっては、上記金額と異なる場合がございます。●上記金額に燃料費調整額、再生可能エネルギー発電促進割賦金、離島ユニバーサル調整額は含まれておりません。また、上記は全て税込価格(消費税率10%)です。●九州電力の料金は2019年10月時点の価格を適用しております。

簡単!料金シミュレーション



●検針票をご用意ください。

従量電灯B が一律 **5%引き!**

従量電灯C が一律 **6%引き!**

- 時間帯別電灯・季節別電灯・電化でナイト・セレクトなどは、現在、試算できません。
- 基本料金、従量料金、または最低月額料金が割引対象となります。

気になるギモン解決! Q&A

Q1 切り替えで停電の心配はない?

今までと変わりません。(電気が届く仕組みは、いままで通りです。)

Q2 工事は必要なの?費用は?

スマートメーターへの取替工事が原則必要となります。その際、メーター取替のための費用負担は原則発生しません。(場合によっては費用が生じます。)

Q3 本当に電気料金は安くなる?

対象のお客さまはキッチリお安くなります。ご不明な方は下記の「料金シミュレーション」で簡単にご確認が可能です。

Q4 手続きが面倒じゃないの?

Webでカンタンにお申込みは完了します。

Q5 集合住宅でも申し込める?

集合住宅に住んでいる場合でも、お申込みが可能です。但し、管理組合等がマンション全体で一括して契約をしている場合や、高圧一括受電サービスの場合はお申込み頂けません。

Q6 災害時はどうなるの?

地域の電力送配電会社が復旧作業を行います。自由化後も電線等の維持管理は地域の電力送配電会社が担います。

Q7 価格暴騰などのリスクはない?

TERASELでんきの料金プランは、日本卸電力取引所(JEPX)との取引価格によって電気料金単価が変動する市場連動型ではございませんので、お客さまの電気料金単価が変わることはありません。

WEBで簡単お申込み! ご利用開始までの流れ

1 WEBサイトでお申込み手続き

九州電力の検針票をお持ちの方



それ以外の検針票をお持ちの方



2

スマートメーターへの交換

工事会社から連絡後作業員が訪問します。
※交換済の方は不要 ※原則無料

3

電気供給開始

お申込みから2ヶ月後の検針日が目安です。

4

ご請求

クレジットカード払い、もしくは口座振替となります。

※詳しい条件等につきましては、お申込みサイト内でご確認ください。

媒介業社・お問合せ

株式会社九州エナジー

〒870-0034 大分県大分市都町3-1-1 TEL.097-534-0468

電力供給元

伊藤忠エネクスグループ 株式会社エネクスライフサービス

小売電気事業者 登録番号: A0366